

作品集
WORKS COLLECTION



地址：江西省南昌市向塘经济开发区
江西服装学院 艺术设计学院
电话：157-6703-1960
Q Q: 471219551
邮箱：471219551@QQ.COM

设计
创意
中心

作品集
WORKS COLLECTION

作品与教学成果

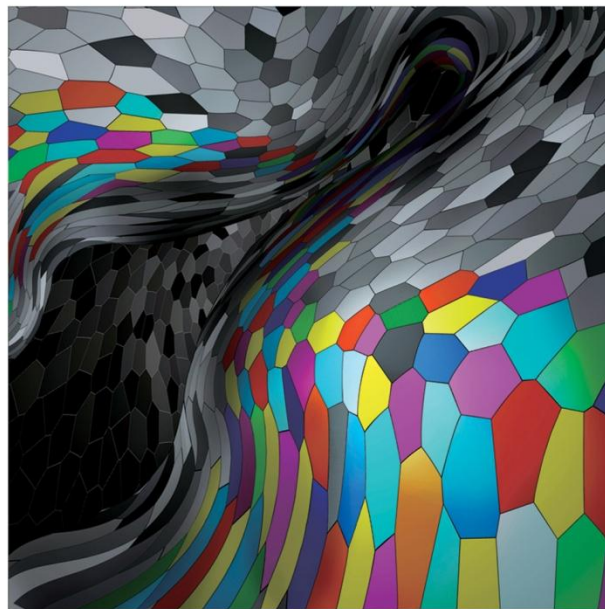
1st

研究生期间作品

构成艺术——CG 表现

构成艺术——CG 表现

CONSTITUTION ART



「うねり」、CG、60×78cm、2012.08
第23回日本基礎造形学会研究発表大会展覧会
(九州産業大学美術館)

构成艺术——CG表现

CONSTITUTION ART

2012 亚洲超越设计展（韩国、日本、中国台湾、中国）



「Extension of Culture」3、CG、41×58cm
Asia Network Beyond Design 2012 桃園展
台北銘傳大學（台灣）、作品集p65
2012/11/09 - 15

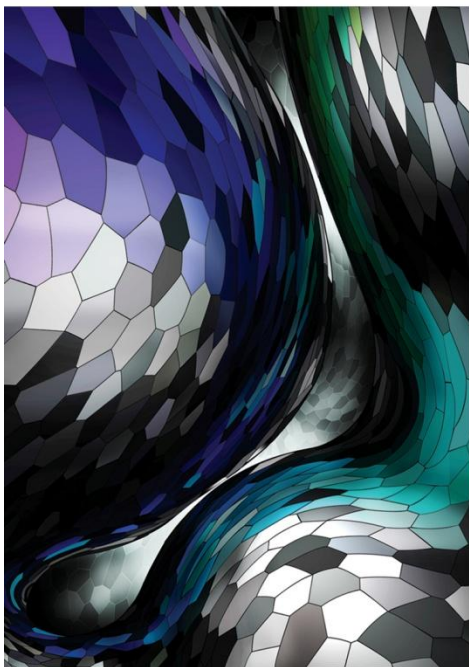
「Extension of Culture」1、CG、41×58cm
Asia Network Beyond Design 2012 首尔展
淑明女子大學展覽廳（韓國）、作品集p65

「Extension of Culture」2、CG、58×82cm
Asia Network Beyond Design 2012 蘇州展
蘇州大學（中國）、作品集p65
2012/11/06 - 12

「Extension of Culture」4、CG、41×58cm
Asia Network Beyond Design 2012 橫濱展
赤レンガギャラリー（日本）、作品集p65
2012/12/18 - 24

构成艺术——CG表现

CONSTITUTION ART



「ポロノイ図の特殊性を生かした実験うねる二次元の空間」 06、A 1

第24回日本基礎造形学会研究発表大会展覧会
札幌市教育文化会館・展览馆

2013/09/21 - 23

构成艺术——CG表现

CONSTITUTION ART

以花形为主题的形式美表现

《REPEAT》系列作品

动与静·虚与实

动静之间寻之平衡，虚实之间力求唯美，
世间万物矛盾相依存，我们力求游走于平衡之中。



「Static and dynamic, complex and simple」 82×58cm

第10回国际教授/学生视觉设计展
祥明大学(韩国)、作品集p47

2013/11/04 - 08

构成艺术——CG表现

CONSTITUTION ART

1、形

原型：花形

形状：花瓣为椭圆形，呈发散

组合形式

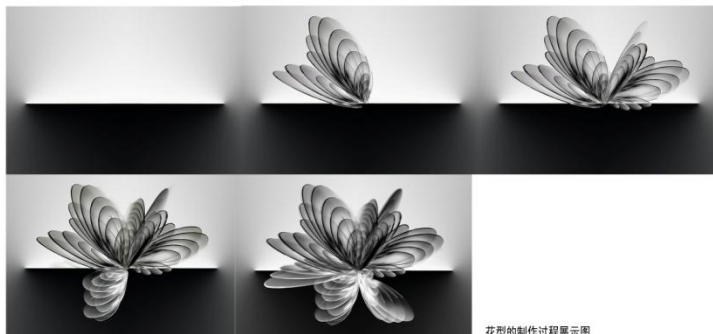
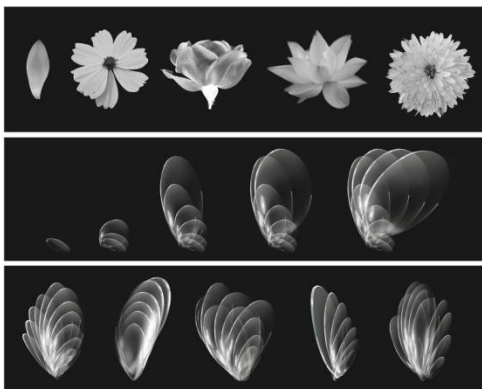
形态：渐变、旋转

表现形式：CG

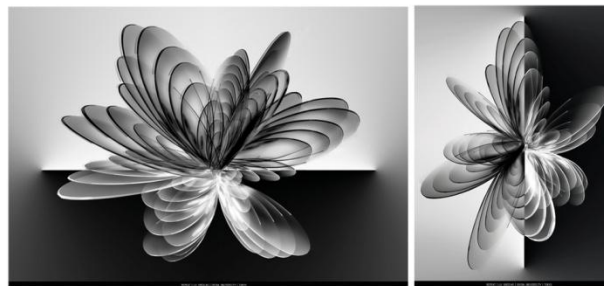
过程：1. 采集（拍摄、拓写、网上下载素材）2. 提取元素外形（通过ps软件提取想要的元素）3. 分析花的组合形式4. ps处理（组合与拼贴）

难点：花瓣单元形的渐变节奏韵律的把握与花瓣之间的错落关系。

目的：去其色彩与质感，寻找其花瓣之间形与形的动静虚实，层次错落的美感，掌握节奏、韵律、渐变、发散等表现手法。



花型的制作过程展示图



「REPEAT」3、CG、82×58cm 作品集a1
Asia Network Beyond Design 2013

「REPEAT」4、CG、82×58cm 作品集a1
Asia Network Beyond Design 2013
首尔展、国立首尔美术馆（韩国）
2013/11/15 - 21



「REPEAT」4、CG、82×58cm
作品集a1

「REPEAT」2、CG、41×58cm 作品集a1
Asia Network Beyond Design 2013
首尔展、首尔科技大学艺术中心（台湾）
2013/09/27-10/03

构成艺术——CG表现

CONSTITUTION ART

材质感

原理：材质感的嫁接与组合

元素：斑驳的水泥地、墙面、丝网、水墨飞溅肌理

表现形式：CG软件

过程：1. 采集（拍摄、拓写、网上下载素材）

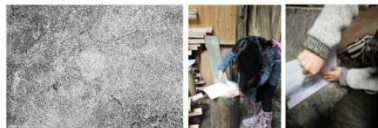
2. 提取元素（通过软件提取想要用的元素）

3. ps处理（光效、上色、组合与拼贴）

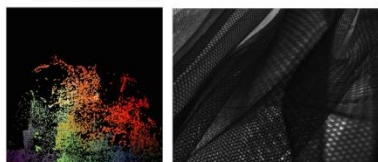
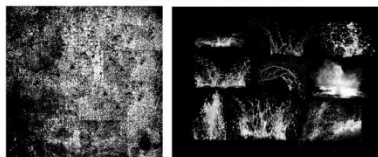
软件：photoshop

难点：整体的画面构图形式，以及整体画作的气氛把握。

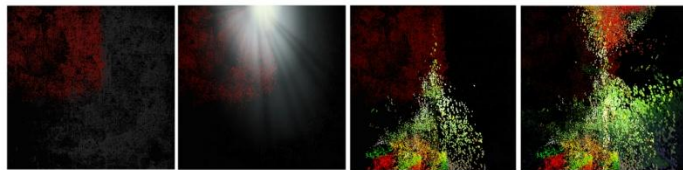
目的：提取物体的肌理材质，分析其肌理的内部形态关系，而后运用CG软件表现的便利性与多样性对素材进行再次创作，探索材质感创作的可能性。



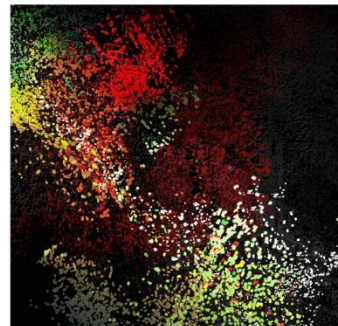
肌理采集手法（拓印、拍摄）



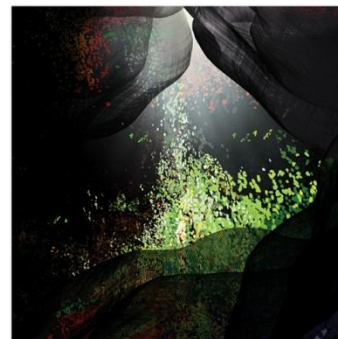
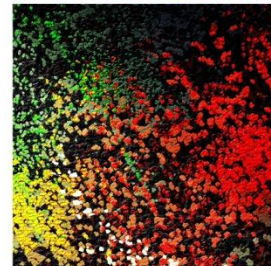
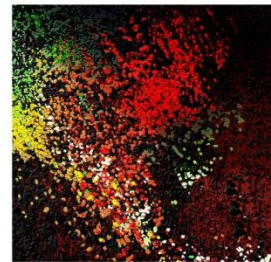
ps软件素材处理



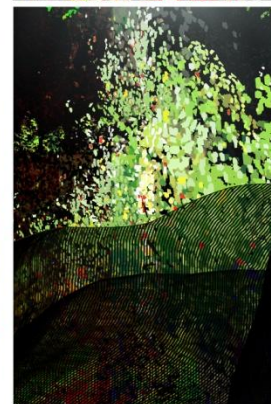
CG材质感创作过程图



材质感组合作品与细节展现1



材质感组合作品与细节展现2



构成艺术——CG表现

CONSTITUTION ART

传统纹样与服饰的结合《ANCIENT DECORATIVE CLOTHING》系列

2014年亚洲超越设计展的主题是四个区域的传统文化（中国、日本、韩国、中国台湾）。四个地域隔水相伴，不仅在传统文化上，在民族习俗上都有着紧密的关联。

四个地域都有着本土的传统服饰，各个地域的传统服饰都透露这一种文化渊源，一种文脉流传下来的儒学精神的体现。本次的设计概念，以花卉、图腾、家纹、图章等传统纹样为造形元素，来构成四个区域的传统服饰，使图纹与传统服饰达到一个良性的结合。



《华韵传承》

瓦当图案与韩服的相容性设计，
低头浅笑之间流露着一种嫣然之美。



「Ancient Decorative Clothing」1、CG、82×58cm

Asia Network Beyond Design 2014 首尔展
DMC広報館（韓国）、作品集p70

2014/08/16 - 21

构成艺术——CG表现

CONSTITUTION ART



《华韵传承--日本》

日式家族图纹与和服的融合性设计，
充盈着温婉而儒雅的中华之韵味。



「Ancient Decorative Clothing」4、CG、82×58cm

Asia Network Beyond Design 2014 东京展
东京工艺大学（日本）、作品集p70



《华韵传承--台湾》

花卉图案与民国学生装融合性设计，
内敛开明，婉约且大方的新时代标志。

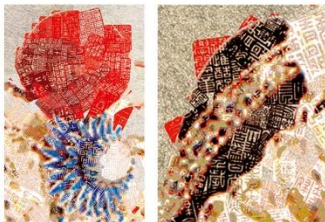


「Ancient Decorative Clothing」2、CG、41×58cm

Asia Network Beyond Design 2014 台湾展

构成艺术——CG表现

CONSTITUTION ART



《华韵传承--中国》

印章与戏曲服饰的相融合性设计，
眉梢间蕴藏着穿梭千年忧伤的痕迹。



「Ancient Decorative Clothing」3、CG、82×58cm

AsiaNetwork Beyond Design 2014 天津展
天津工业大学艺术与服装学院（中国）、作品集

p702014/11/08 - 15

2nd

实验研究成果

《形态构成实验室》

《形态构成实验室》——实验研究成果

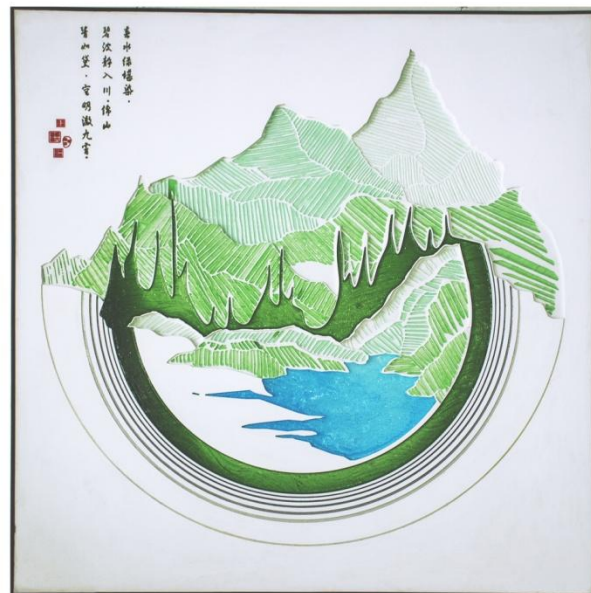
现代数控雕刻与树脂漆艺镶嵌工艺实验研究项目

一期成果：阻隔式雕刻法与树脂单色镶嵌工艺



项目基金：

1. 2018年10月江西省教育厅科学技术研究项目《现代漆艺数控雕刻与镶嵌系统化工艺创新研究》主持人卢射雕、（项目编号：GG181046）。
2. 2018年6月教育部国家级大学生创新创业项目立项《传统漆艺再生式项目研发——以树脂漆艺镶嵌工艺为例》项目指导教师卢射雕（项目编号：201813418002）



作品名：《碧玉山水》2016
工 艺：雕刻与树脂漆镶嵌工艺
材 料：pvc、树脂水晶滴胶
尺 寸：120CM×120CM

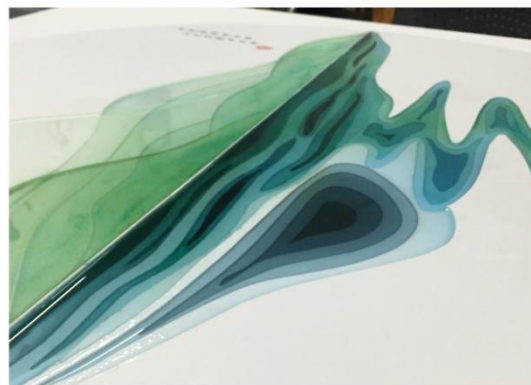
《形态构成实验室》——实验研究成果

二期成果：分层式雕刻法与树脂叠色镶嵌工艺



作品名：《叠色·山水印象》2018
工 艺：雕刻与树脂漆镶嵌工艺
材 料：pvc、树脂水晶滴胶
尺 寸：120CM×120CM
获得江西省文化厅、工信委主办
第七届“江西之星”工艺美术类 专业组 金奖

作品细节



《形态构成实验室》——实验研究成果

三期成果：错层式雕刻法与树脂晕染工艺



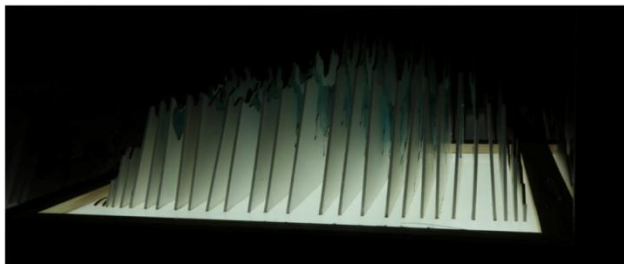
作品细节与制作过程



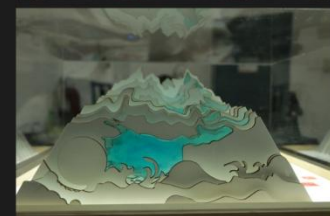
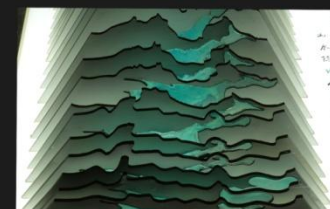
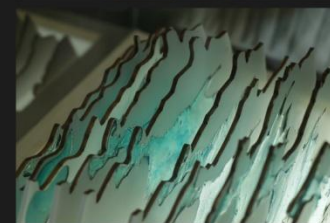
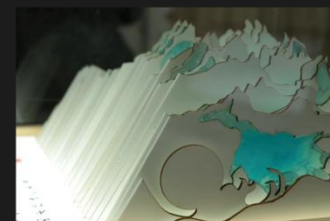
作品名：《山水画屏》2018
工 艺：雕刻与树脂漆镶嵌工艺
材 料：pvc、树脂水晶滴胶、透光板、LED灯带
尺 寸：60CM×60CM
获得江西省文化厅、工信委组办
第七届“江西之星”工艺美术类 学生组 铜奖
优秀指导老师奖

《形态构成实验室》——实验研究成果

四期成果：激光雕刻法与三维立体漆艺镶嵌工艺



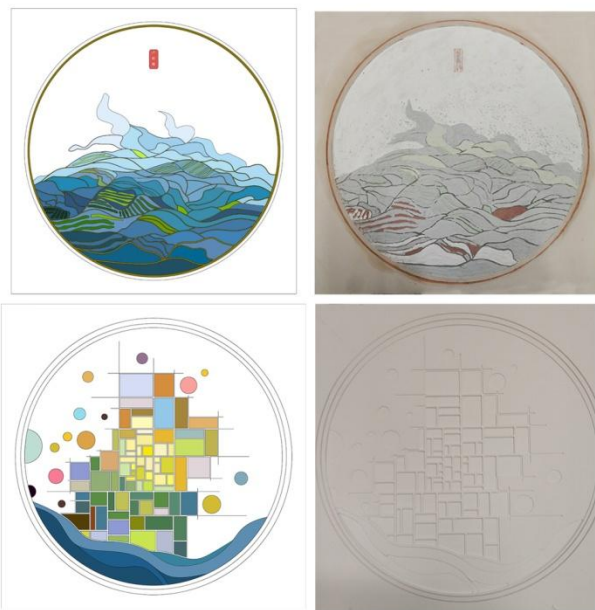
作品名：《山水画屏》2018
工 艺：雕刻与树脂漆镶嵌工艺
材 料：pvc、树脂水晶滴胶、透光板、LED灯带
尺 寸：60CM×60CM
获得江西省文化厅、工信委组办
第七届“江西之星”工艺美术类 学生组 铜奖
优秀指导老师奖



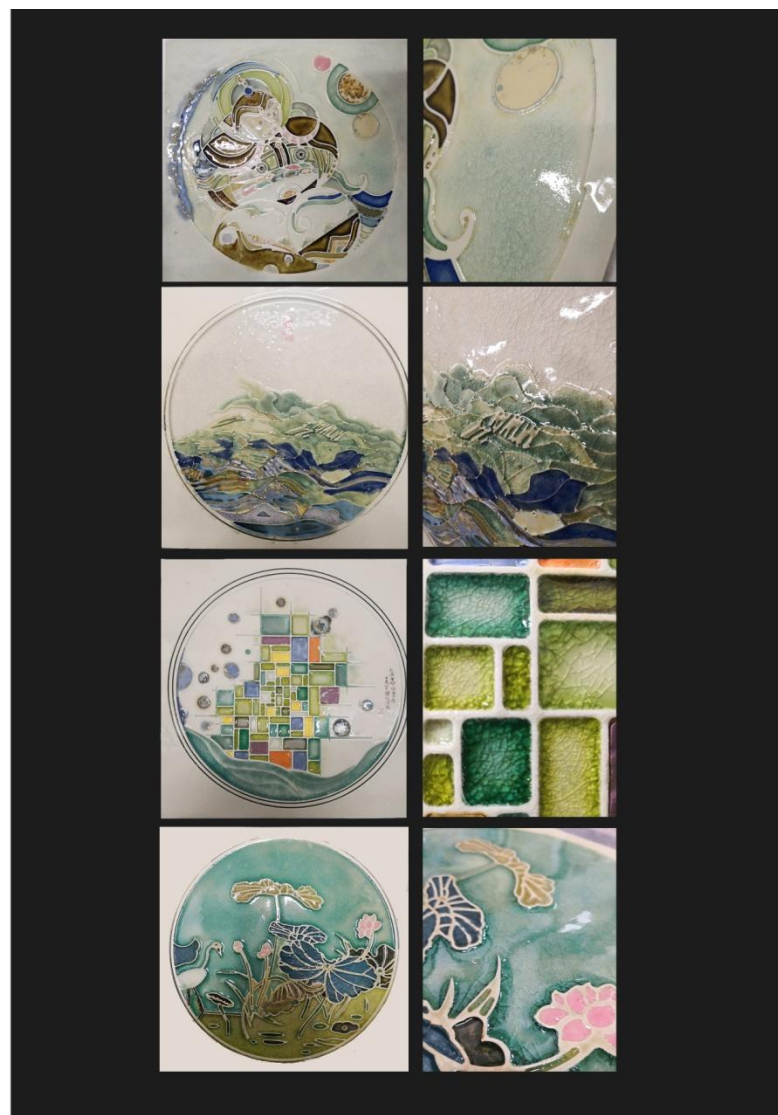
作品细节展示

《形态构成实验室》——实验研究成果

设计陶瓷
数控雕刻与窑变技术

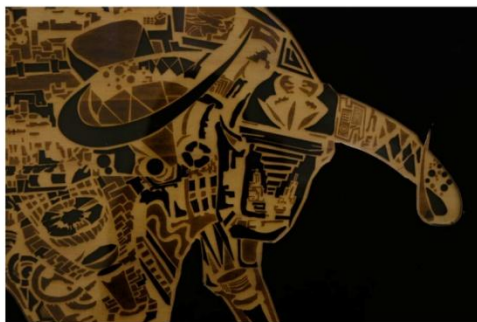
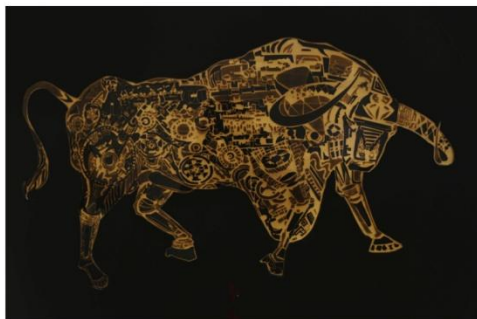


作品细节展示



《形态构成实验室》——实验研究成果

数控激光雕刻下的烙画表现



作品细节展示



作品名：《壮气吞牛》2017
工 艺：激光雕刻工艺、烫画工艺
材 料：pvc板、亚克力、椴木板
尺 寸：100CM×100CM
获得江西省文化厅、工信委组办
江西省美术家协会主办《江西省第八届美术教学成果大赛》
学生作品指导获一等奖 优秀指导老师

3rd

《二维设计基础》
教学成果

二维设计基础

2-DESIGN BASIS



作品名：《缘韵》2016
工艺：数控雕刻、线的镶嵌
材料：PVC、彩色线等
尺寸：90CM×60CM

二维设计基础

2-DESIGN BASIS



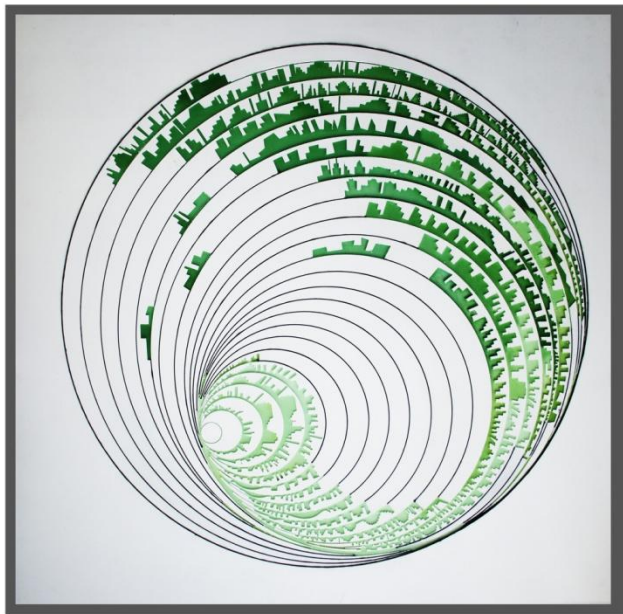
作品名：《奔流》2016
工艺：湿拓画、拼贴艺术、肌理构成
材料：棉布、水拓画工具等
尺寸：90CM×60CM



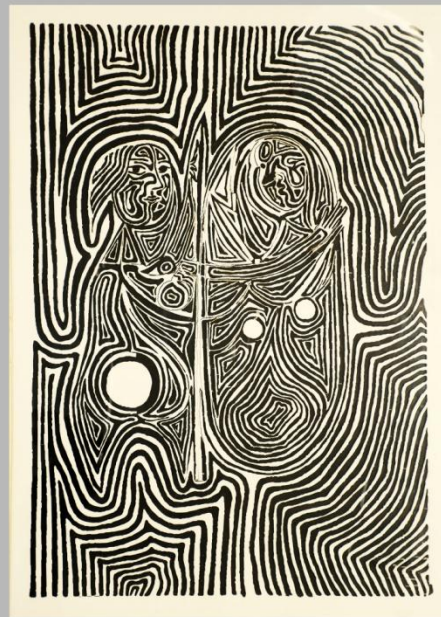
作品名：《繁华与陨落》2016
工艺：缎木板、拼贴艺术、肌理构成
材料：棉布、水拓画工具等
尺寸：90CM×60CM

二维设计基础

2-DESIGN BASIS



作品名：《漩涡城市剪影》2016
工艺：树脂镶嵌、线镶嵌、数控雕刻
材料：棉线、PVC、水晶滴胶等
尺寸：90CM×90CM



作品名：《指纹肌理--名画再塑》2016
工艺：激光雕刻、拼贴艺术、肌理构成
材料：KT板
尺寸：90CM×60CM

二维设计基础

2-DESIGN BASIS



图：玻璃纸造型游玩
日本牛久区



图：玻璃纸造型艺术创作

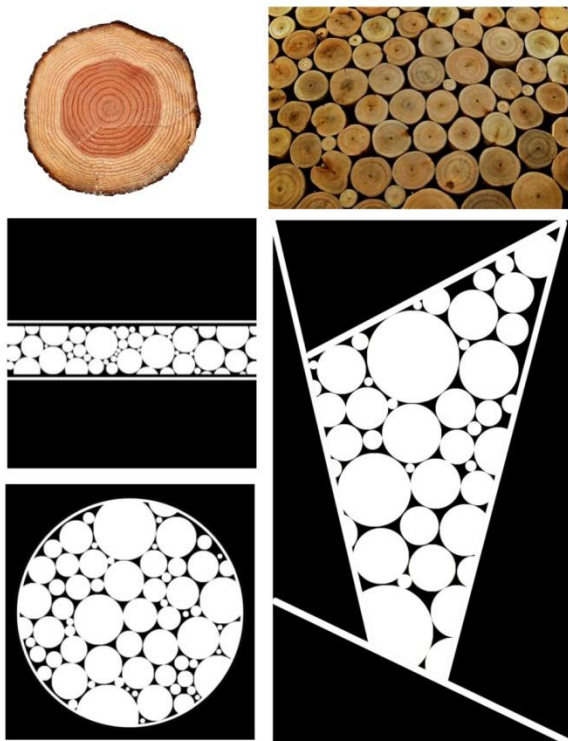


作品名：《叠色—玻璃纸艺术》2016
工艺：拼贴艺术、叠色构成
材料：玻璃纸
尺寸：180CM×60CM

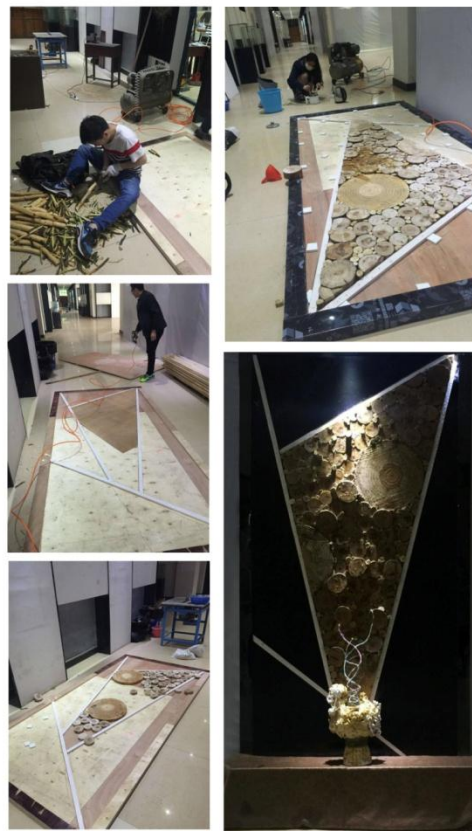
二维设计基础

2-DESIGN BASIS

点材料的主题创作



圆的点状排列方案



实物效果与制作过程

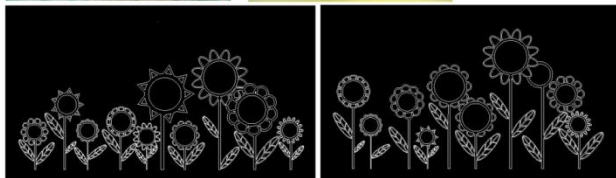
二维设计基础

2-DESIGN BASIS

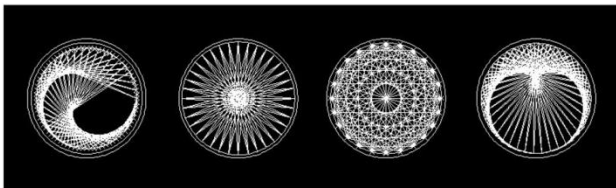
主题：开在梦里的花朵——童画



儿童画参考



花卉摆放方案图



花心纤维艺术呈现方案（发散构成）



实物制作过程1（外形切割、骨点上钉、打磨）



实物制作过程2（喷漆、花心图形编织）



实物制作过程3（悬吊、打灯）



童画最终效果展示

二维设计基础

2-DESIGN BASIS

主题创作训练：记忆封存——折纸



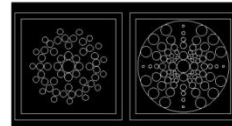
课堂方案讨论实景



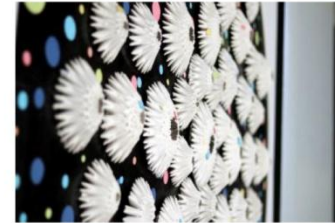
折纸单元个体



折纸石膏塑



投影粘贴摆放



最终细节效果



最终效果展示

4th

《三维设计基础》
教学成果

三维设计基础

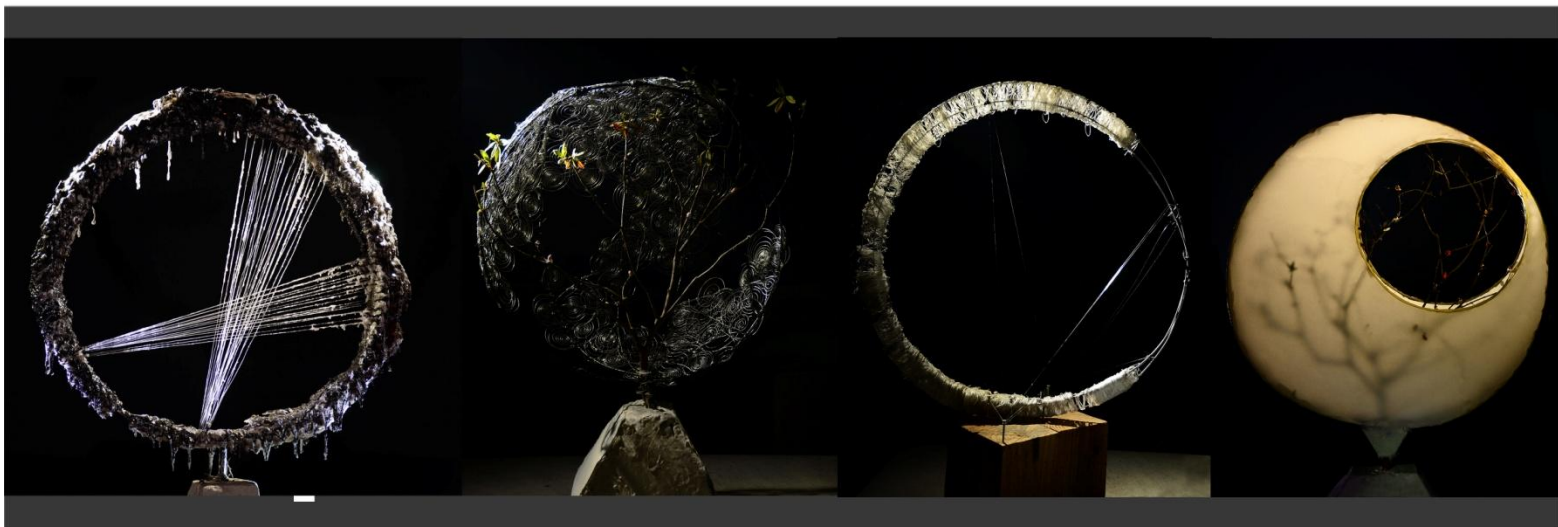
3-DESIGN BASIS



2015年环艺专科构成课程成果展《圆的系列》

三维设计基础

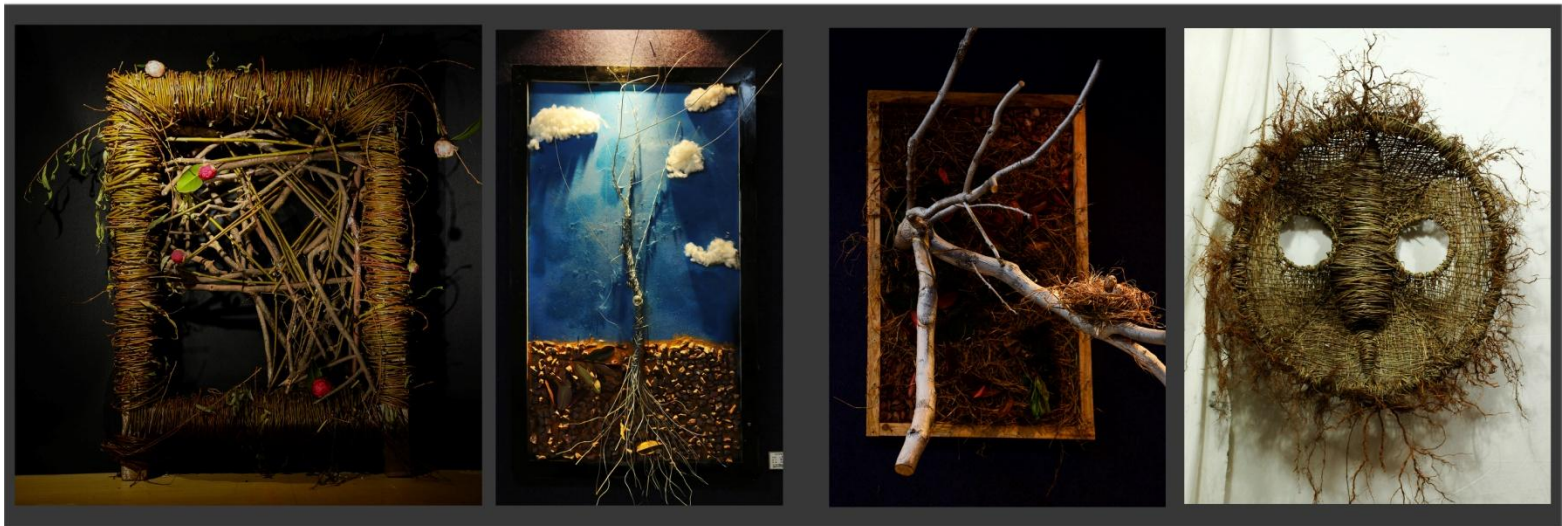
3-DDESIGN BASIS



作品名：《圆构成系列》2015
工 艺：石膏浇筑、铁丝塑形、浇蜡
材 料：石膏、铁丝、蜡、水泥等
尺 寸：60CM-120CM

三维设计基础

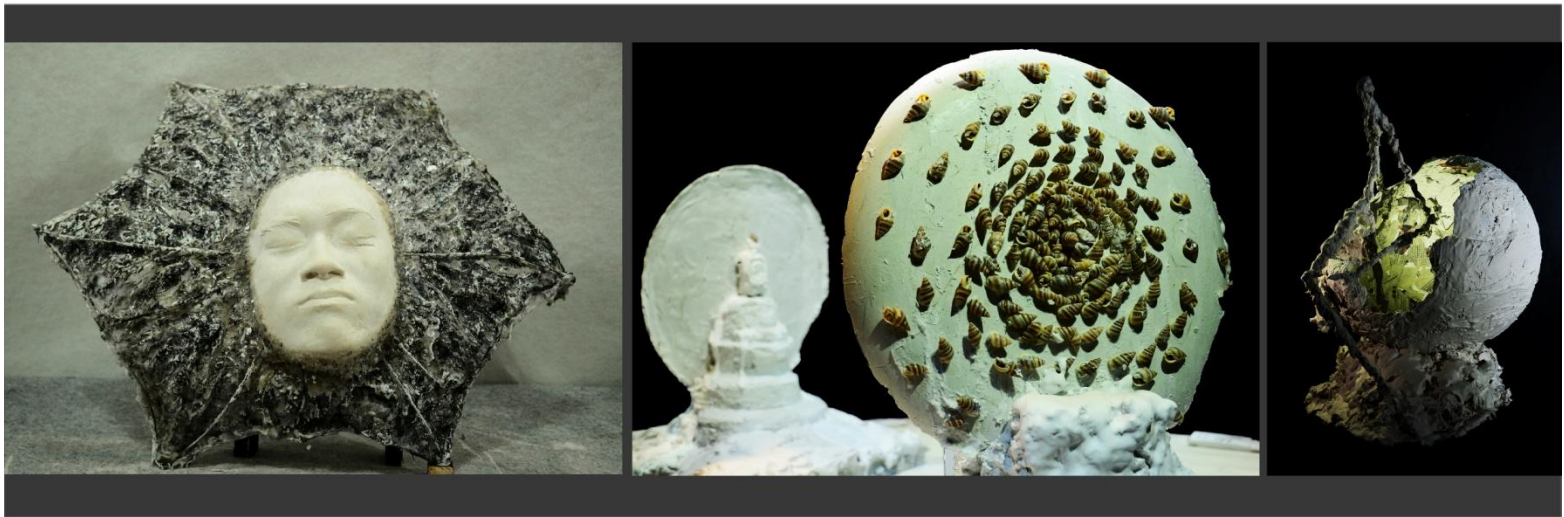
3-DDESIGN BASIS



作品名：《自然下的构成艺术》2015
工 艺：编织、缠绕、
材 料：藤条、树枝、树叶、木头等
尺 寸：60CM-120CM

三维设计基础

3-DDESIGN BASIS



作品名：《信仰与重生》2015
工 艺：石膏翻模、蜡浇筑
材 料：铁丝、石膏、蜡等
尺 寸：60CM-120CM

三维设计基础

3-DDESIGN BASIS

致敬贾科梅蒂《名画再塑》



作品名：《名画再塑--贾科梅蒂系列》2015
工 艺：石膏浇筑、铁丝塑形、浇蜡
材 料：石膏、铁丝、蜡、水泥等
尺 寸：60CM-120CM



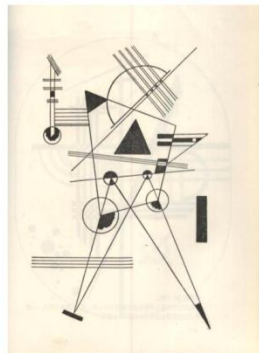
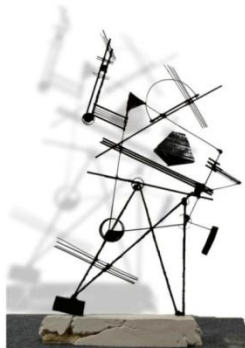
三维设计基础

3-DESIGN BASIS

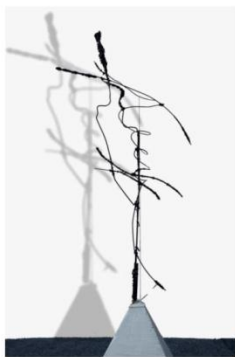
康定斯基的点线面——立体雕塑下的点线面

形态分析：主要分析点线面的画面均衡构图以及点线面的情感表现与处理手法。

材料：石膏、竹签、铁丝、鱼线、彩色棉



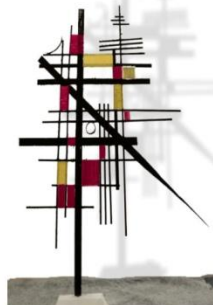
图：康定斯基《黑色三角形》



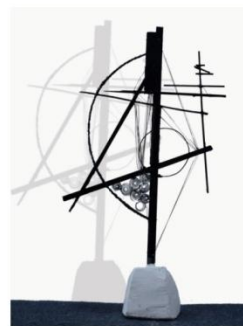
图：康定斯基《线》



图：康定斯基《视觉的情をこめて》



图：康定斯基《有附加物的符号》



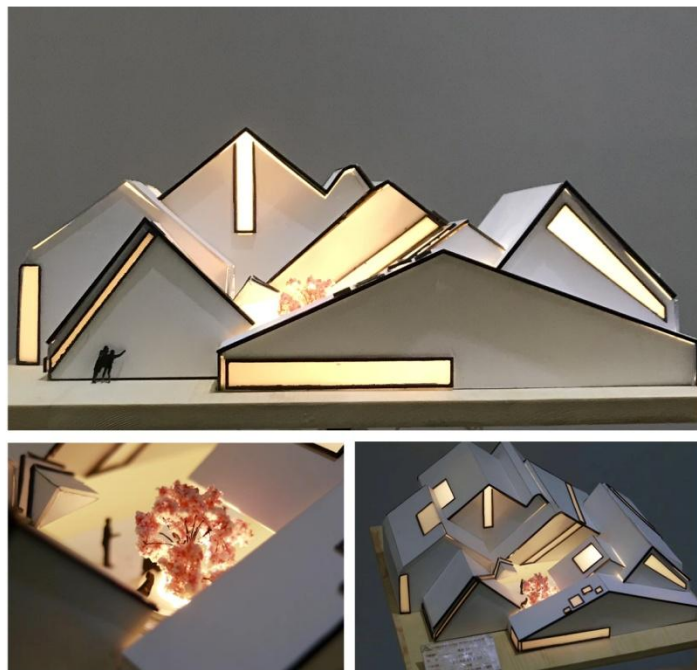
图：康定斯基《Hommage to Grohmann》

5th

《建筑模型设计与制作》
教学成果

建筑模型设计与制作

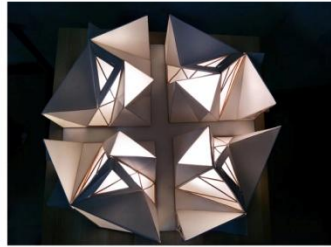
MODEL MAKING



作品名：《叠峰——山舍》
云南民宿模型制作与设计
作者：王悦 2017

建筑模型设计与制作

MODEL MAKING



15级环境艺术设计专科
《模型设计与制作课程》作品

建筑模型设计与制作

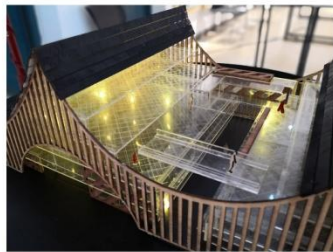
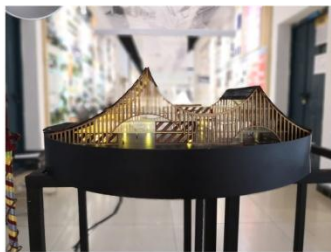
MODEL MAKING



建筑模型设计与制作

MODEL MAKING

16级环境艺术设计专科
《模型设计与制作课程》作品



建筑模型设计与制作

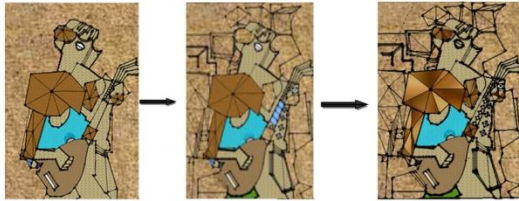
MODEL MAKING



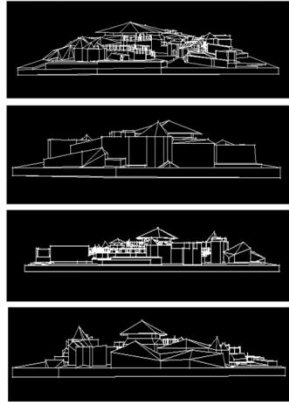
建筑模型设计与制作

MODEL MAKING

课程主题：概念模型——寻找画中建筑(一体两面)



建筑整体线形鸟瞰图



建筑立面图

建筑模型设计与制作

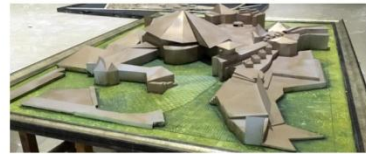
MODEL MAKING



建筑模型制作过程图



滨水别墅建筑模型最终效果



13级环境艺术设计专科
《模型设计与制作》
课程作品

建筑模型设计与制作

MODEL MAKING

系列 2 题目：《奥尔塔山上的房屋》——靠山式设计(0.8M×1.2M)



建筑外形提取



建筑三视图展示



建筑模型制作过程



建筑模型最终效果展示图



建筑模型最终效果展示图

建筑模型设计与制作

MODEL MAKING

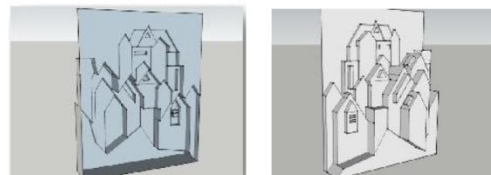
系列 3 题目：《牢》——群落式建筑设计(0.8M×1.2M)



建筑外形提取



建筑前后层次



建筑模型底板



建筑模型最终效果

